



PLUG-IN «КЛИН ТЕХНИКОЛЬ» ДЛЯ AUTOCAD. УЧЕБНЫЙ КУРС. ПРИЛОЖЕНИЕ К МОДУЛЯМ 2-4.

ЗНАНИЕ. ОПЫТ. МАСТЕРСТВО.

WWW.TN.RU

ОБЩИЕ СВЕДЕНИЯ О НАДСТРОЙКЕ

Плагин «КЛИН ТЕХНОКОЛЬ» – программная надстройка, содержащая в себе инструменты для создания уклонов на плоской кровле с помощью клиновидной изоляции и инструменты по раскладке рулонов гидроизоляции.

Блок «Клин» надстройки предназначен для:

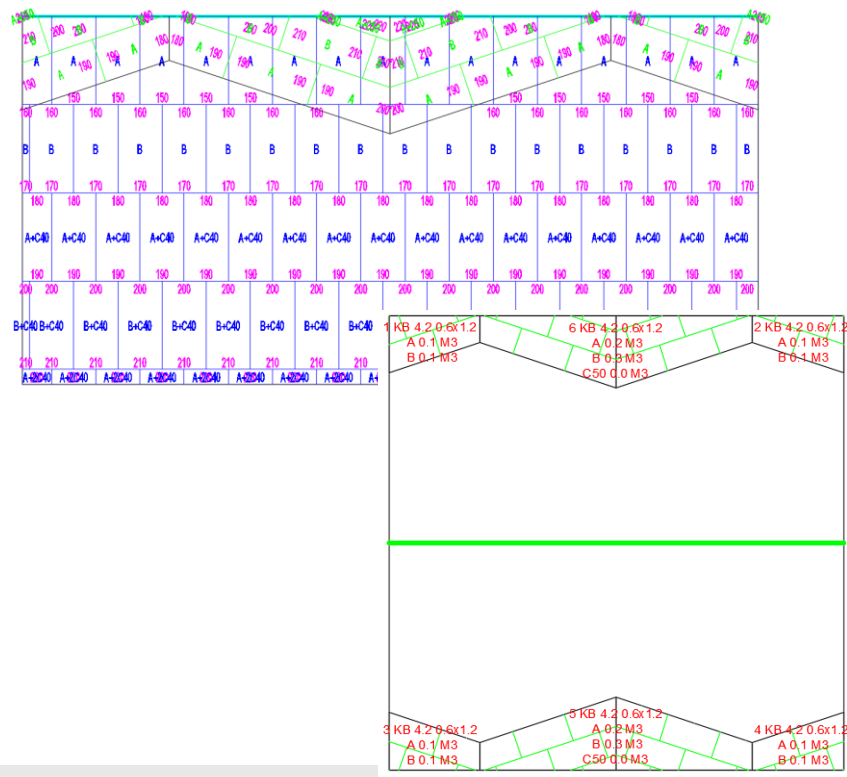
- автоматической раскладки клиновидной изоляции на плоской кровле (основной уклон и контруклон);
- подсчета высоты крепежа, для закрепления клиновидной изоляцией (учитывает толщину изоляции, находящуюся в месте установки крепежа);
- расчета количества крепежа, для крепления плит клиновидной изоляции;
- расчета количества плит клиновидной изоляции.

Блок «Гидроизоляция» программы «КЛИН ТЕХНОКОЛЬ» для AUTOCAD предназначен для:

- автоматической раскладки рулонов гидроизоляции на плоской кровле;
- подсчета ширины рулонов и количества крепежа, в зависимости от ветровой нагрузки на кровлю.

Скачать надстройку можно по ссылке:

<https://nav.tn.ru/bim/plugin-tekhnonikol-dlya-autocad/>



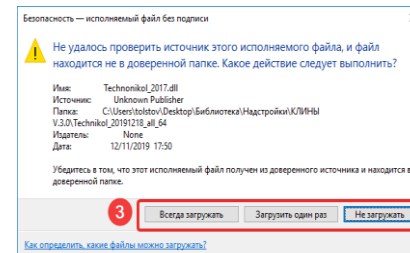
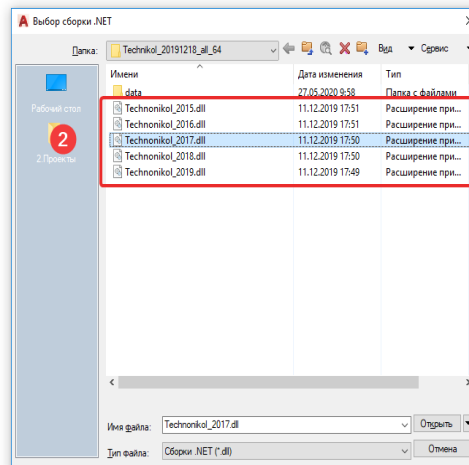
ЗАГРУЗКА НАДСТРОЙКИ

Дистрибутив надстройки состоит из:

- Папки "Data" - содержит в себе системные файлы программы, которые нельзя менять, удалять или переносить;
- Techniokol_201X– файлы, содержащие весь функционал программы. Их также нельзя менять, удалять или переносить.

Порядок загрузки надстройки:

1. В командную строку AutoCAD вводится команда "_NETLOAD"
2. Выбирается файл с расширением ".dll" для соответствующей версии AutoCAD
3. Выбирается тип загрузки.
4. В AutoCAD появляется окно надстройки



ПОДГОТОВКА ИСХОДНОГО ФАЙЛА

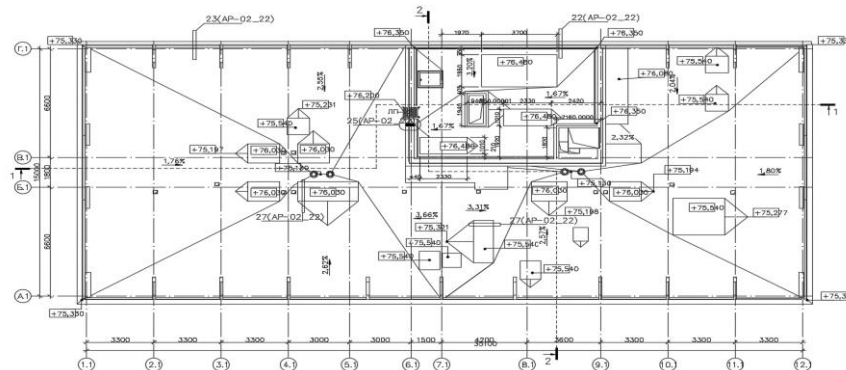
Порядок подготовки к работе.

Если за основу взят DWG-файл

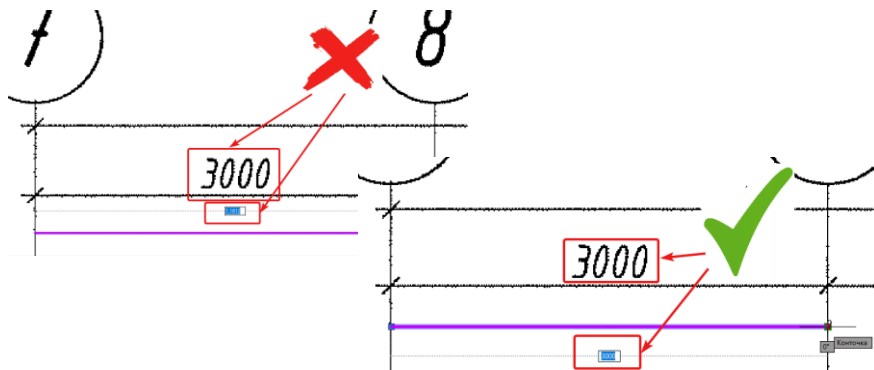
- Проверить масштаб чертежа подложки;
- Очистить чертёж, либо подготовить на основе подложки упрощённую схему кровли;

Если за основу взят PDF-файл

- Привести масштаб файла подложки к требуемому;
- Подготовить схему кровли.



Исходная схема



Подготовленная схема